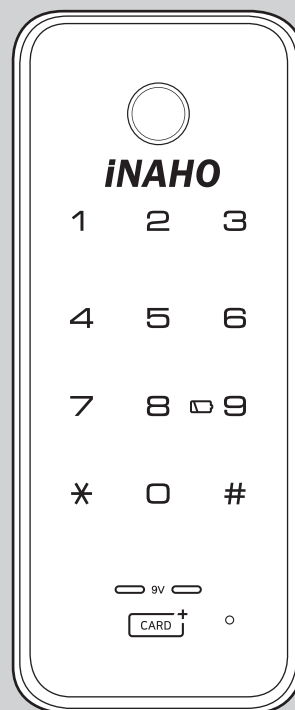


# Smart RimLock Lite

## ユーザーマニュアル

**iNAHO**



### ドアをより簡単に開ける

パスワード、カードキー、指紋の3パターンでドアの開けやすさが向上。設定の変更も簡単に行えます。



### 火災検知システム

火災などで家の中が高温(65℃程度)になった場合、自動的にロックが解除されます。



### 侵入警報機能 そして盗難

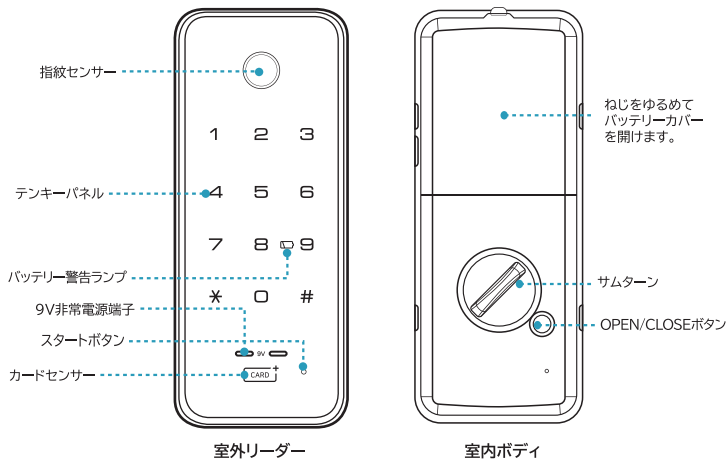
間違ったパスワードを5回入力すると警報と共に30秒間操作が停止します。自動施錠設定の場合、ドアをこじ開けると警報が鳴ります。



### 自己診断機能

ドアロックが診断、検出を行います。故障・バッテリー異常をアラームや表示でお知らせします。

# 1. 各部名称



# 2. 注意事項

安全のために注意事項をよくお読みください。



危険

製品をむやみに分解しないでください。

- ・デジタル製品は内部で微細かつ複雑に組み立てられています。
- ・むやみに分解すると製品に不具合が生じる可能性があるほか、危険を伴います。
- ・お客様による分解・改造で発生した不具合に関し、当社は一切の責任を負いかねます。



注意事項

水洗いの禁止

- ・水洗いは電子回路に障害を与える可能性があるため、水洗いは禁止です。
- ・製品のお手入れには乾いたタオルを使用してください。



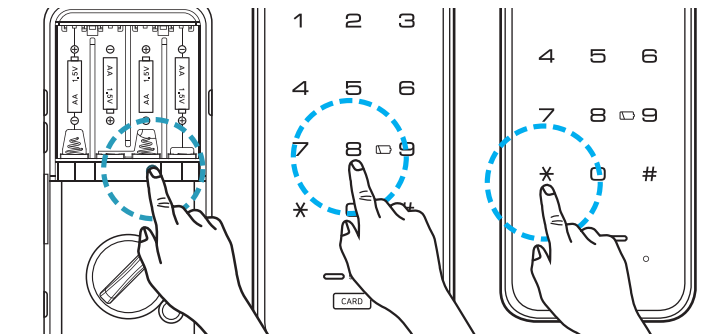
警告

バッテリーの放電に対する対応策は以下のとおりです。

- ・バッテリーの使用期間は最長8ヶ月  
(1日10回使用、リモコン使用時も含む)
- ・アルカリ電池1.5V単三乾電池4本を使用して下さい。  
(エボルタ乾電池 推奨) (充電式は使用不可)
- ・電池が完全に消耗した場合に9Vアルカリ角電池を室外リーダーの  
非常電源端子に接触させながらテンキー、カード、指紋で一時的に  
ドアを開ける事が可能です。

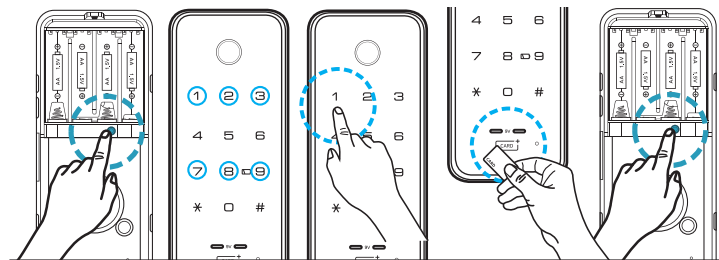
# 3. 使用方法

## 1. パスワードの登録



- ① ドアが開いた状態で電池BOXの「SETボタン」を1回押す。
- ② パスワードを入力(3-12桁) + 「\*」を押すと「ピロリロ」が鳴り登録完了  
※ 初期設定のパスワードは「1.2.3.4」及び「1.2.3.4.5.6.7.8.9.0」  
※ 新しいパスワードを入力すると、前のパスワードは上書きされます。

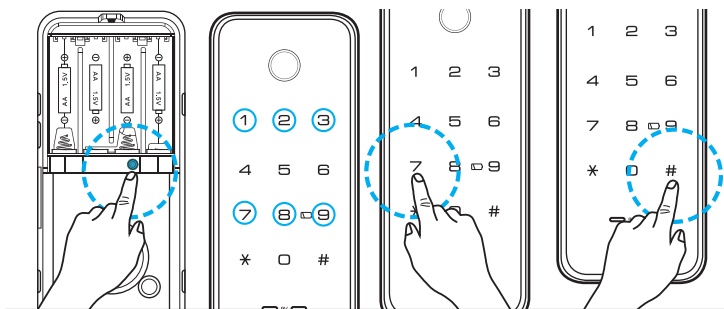
## 2. カードの登録



- ① ドアが開いた状態で電池BOXの「SETボタン」を2回押す。
- ② 「1」+登録するカードをカードマークに近づける。  
「ピッピ、ピロリロ」が鳴り登録完了
- ③ 他のカードを続けて登録する時は、連続で登録可能です。(最大50枚)
- ④ 電池BOXの「SETボタン」を押して登録完了

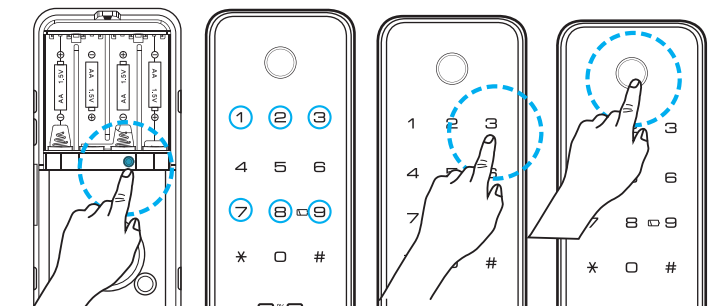
## 3. 使用方法

### 3. カードの全削除



- ① ドアが開いた状態で電池BOXの「SETボタン」を2回押す。
- ② 「7」を押し「#」を3秒間長押しすると「ピロリロ」音で登録しているすべてのカードが削除されます。

### 4. 指紋の登録

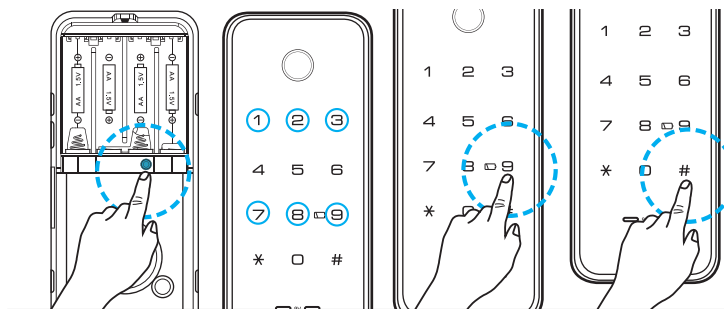


- ① ドアが開いた状態で電池BOXの「SETボタン」を2回押す。
- ② 「3」を押すと「ピッピッピ」が鳴り、1.2.3.4が点灯します。
- ③ 登録する指紋の角度を少しずつ変えながら指紋リーダーに4回タッチし「ピロリロ」が鳴り登録完了  
※ 角度を変えながら4回スキャンする事で認証精度が高くなります。
- ④ 他の指紋を続けて登録する時は、連続で登録可能です。  
(最大100指)
- ⑤ 電池BOXの「SETボタン」を押して登録完了

※指紋センサーは、汚れたり、濡れたりしていると反応が悪くなる場合があります。

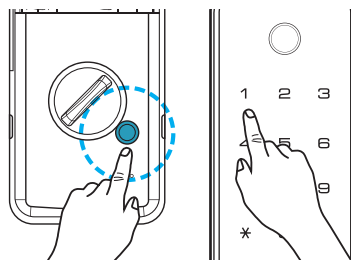
※指の怪我等を考慮して、指紋は何指か登録する事をお勧めします。

### 5. 指紋の全削除



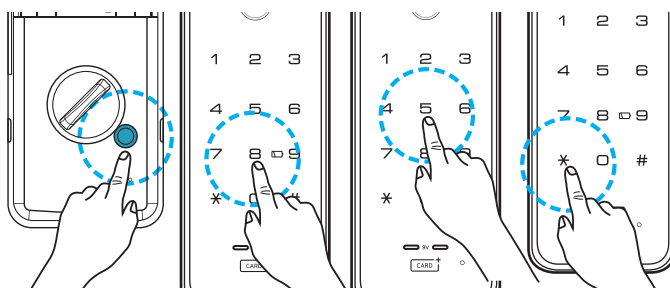
- ① ドアが開いた状態で電池BOXの「SETボタン」を2回押す。
- ② 「9」を押し「#」を3秒間長押しすると「ピロリロ」音で登録しているすべての指紋が削除されます。

### 6. 自動施錠/手動施錠の切替え



- ① ドアが開いた状態で「OPEN/CLOSEボタン」を5秒以上長押しすると「ピロ」音が鳴ります。
- ② 「1」を押すと「ピロリロリ」が鳴り、**自動施錠**に切り替わります。
- ③ 同じ操作を行うと「ピープ」音で**手動施錠**に切り替わります。

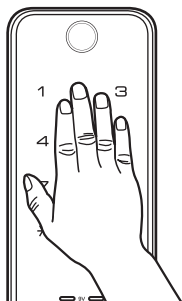
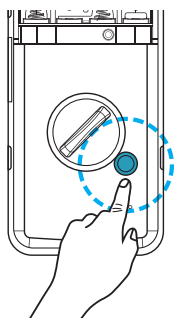
### 7. 自動施錠時間の設定



- ① ドアが開いた状態で「OPEN/CLOSEボタン」を5秒以上長押しすると「ピロ」音が鳴ります。
- ② 「8」を押すと1-8が点灯し、その数字が施錠時間になります。
- ③ 設定したい時間を押し、「\*」を押すと「ピロリロリ」が鳴り、設定完了です。  
※ 操作は5秒でタイムアウトになります。表示が消えた時は最初からやり直して下さい。

## 3. 使用方法

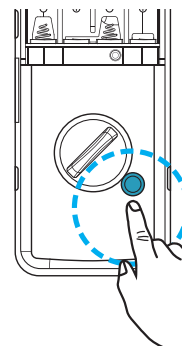
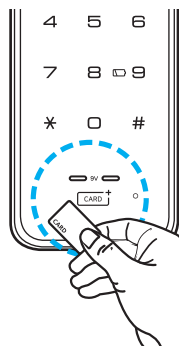
### 8. 手動施錠設定時の施錠方法



**室内からの施錠**  
OPEN/CLOSEボタンを押すと  
「ピロリロ」音で施錠

**室外からの施錠**  
扉を閉めた後、  
手のひらでテンキーパネルを  
1秒～2秒タッチすると  
「ピロリロ」音で施錠

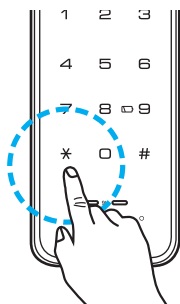
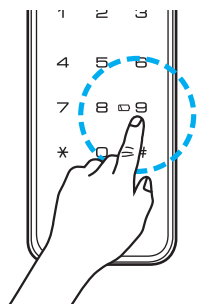
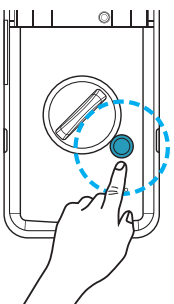
### 11. 開錠方法



**室内からの開錠**  
OPEN/CLOSEボタンを押すと  
「ピロリロリ」音で開錠  
サムターンを回して開錠

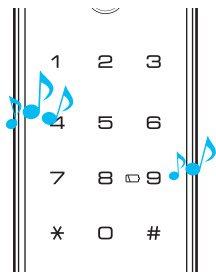
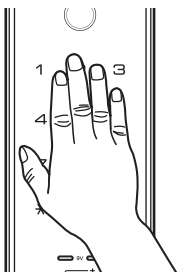
**室外からカードでの開錠**  
付属カードをカードマークにかざすと  
「ピロリロリ」音で開錠  
※ FeliCaカードの場合は、テンキー  
パネルをタッチしてテンキーを  
表示させてからカードをかざして  
下さい。

### 9. 操作音のボリューム設定

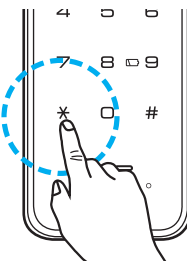
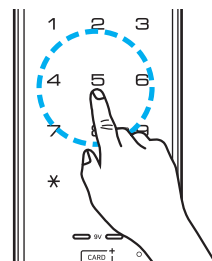
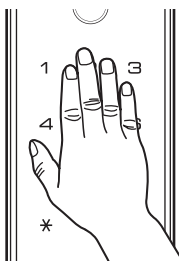


- ① ドアが開いた状態で「OPEN/CLOSEボタン」を5秒以上長押しすると「ピロ」が鳴ります。
- ② 「9」を押すごとにボリュームが変わります(無音を含め8段階)
- ③ 「\*」を押すと「ピロリロリ」が鳴り、設定完了です。

### 10. お出かけロック設定



- ① 外出の際、ドアを締めデッドボルトが締まり赤いランプが消灯してから  
2秒以内にテンキーに手のひらを3秒間タッチすると、テンキーが3回点滅して  
「ピロリロ」が鳴り設定完了
- ② 設定解除は、パスワード/カード/指紋の操作で解除されます。  
※ 防犯の為、OPEN/CLOSEボタンが無効化されますが、サムターンでは開錠は可能です。



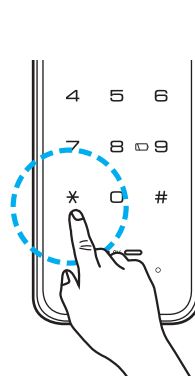
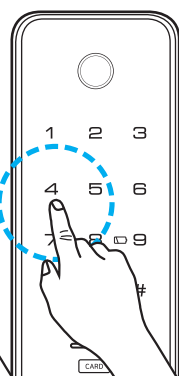
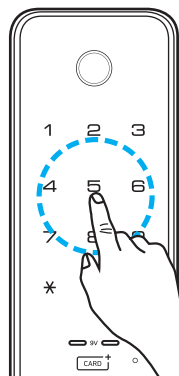
#### 室外からパスワードでの開錠

テンキーパネルをタッチして、テンキーを表示させ「パスワード」+「#」又は「\*」で  
「ピロリロリ」音で開錠

#### 室外から指紋での開錠

指紋センサーに登録した指紋を接触させると「ピロリロリ」音で開錠

※ パスワード/カード/指紋 すべての開錠操作で5回間違えた場合、警告音が鳴り30秒間  
操作が出来なくなります。

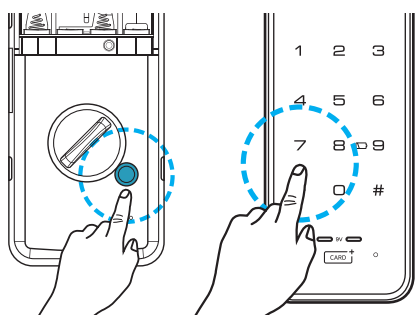


#### 室外からダミーパスワードでの開錠

先にランダムにテンキーをタッチして、最後にパスワードをタッチし「#」又は「\*」を押す。  
※ 入力の桁数はパスワードを含めて20桁までです。それ以上はエラーになります。

### 3. 使用方法

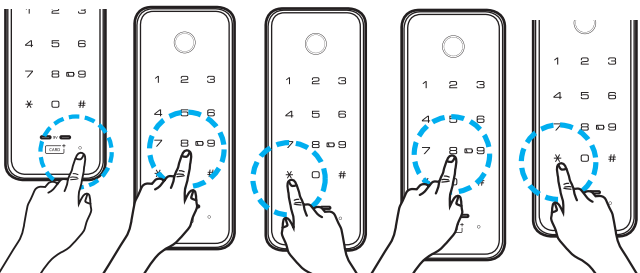
#### 12. 登録認証モードの設定/解除



- ◆ 登録認証モードでの各種登録/削除 ◆
- パスワードの変更  
「SETボタン」を1回押す + 「登録/パスワード」 + 「\*」 + 「変更したいパスワード」 + 「\*」  
「ヒロリロリ」音で完了
- カードの登録  
「SETボタン」を2回押す + 「登録/パスワード」 + 「\*」 + 「1」 + カード登録 + 「SETボタン」  
「ヒロリロリ」音で完了
- カードの削除  
「SETボタン」を2回押す + 「登録/パスワード」 + 「\*」 + 「7」 + 「#」を3秒間長押しして全削除
- 指紋の登録  
「SETボタン」を2回押す + 「登録/パスワード」 + 「\*」 + 「3」 + 指紋登録 + 「SETボタン」  
「ヒロリロリ」音で完了
- 指紋の全削除  
「SETボタン」を2回押す + 「登録/パスワード」 + 「\*」 + 「9」 + 「#」を3秒間長押しして全削除

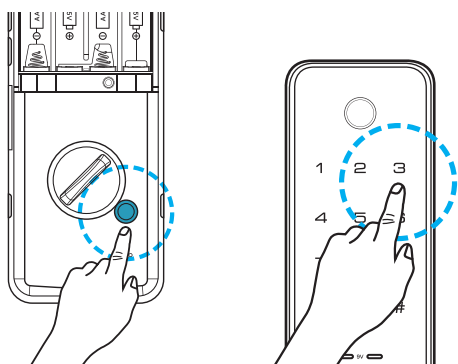
- ① ドアが開いた状態で「OPEN/CLOSEボタン」を3秒以上長押しすると「ピロ」音が鳴ります。
  - ② 「7」を押して「ヒロリロリ」音が鳴り、設定完了です。
  - ③ 設定を解除する時は同じ操作を行うと「ピーブ」音で解除されます。
- ※ 登録されているパスワードを入力しなければ、パスワード/カード/指紋の変更・登録ができない設定です。  
※ 外部の人間が密かに登録/削除を行う事を防ぐモードです。

#### 13. ワンタイムパスワード



- ① ドアを開めた状態でスタートボタンを3秒以上長押しします。
  - ② 「パスワード」+「\*」+「ワンタイムパスワード」+「\*」を押して「ヒロリロリ」音で登録完了
- ※ ワンタイムパスワードは1度開錠操作を行うと無効になります。

#### 14. 二重認証モードの設定/解除



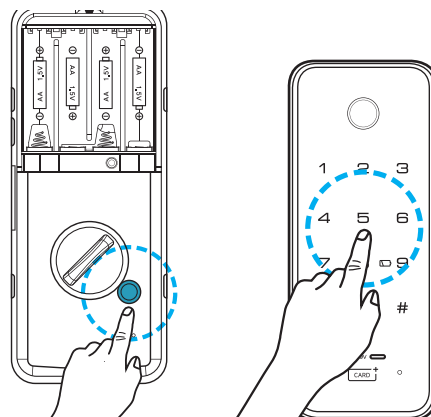
- ① ドアが開いた状態で「OPEN/CLOSEボタン」を3秒以上長押しすると「ピロ」音が鳴ります。
- ② 「3」を押して「ヒロリロリ」音で設定完了
- ③ 設定を解除する時は同じ操作を行い「ピーブ」音で切り替わります。

##### 二重認証モードでの開錠

テンキーをタッチします。「パスワード+カード」「パスワード+指紋」で開錠

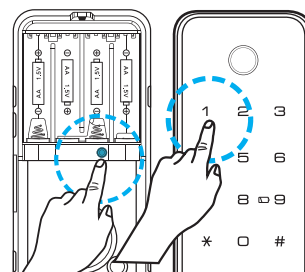
※ 必ずパスワードから操作して下さい。カード/指紋から操作した場合は認証しません。

#### 15. 個別登録モードの設定

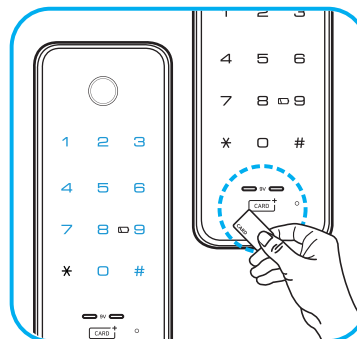


- ① ドアが開いた状態で「OPEN/CLOSEボタン」を5秒以上長押しすると「ピロ」音が鳴ります。
  - ② 「5」を押して完了です。
- ※ この設定時は、番号の登録保管を必ず行って下さい。(最大50)

#### 15-① 個別登録(カード)



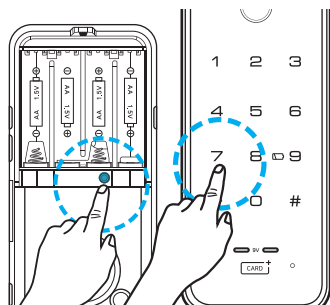
- ① ドアが開いた状態で電池BOXの「SETボタン」を2回押す
- ② 「1」+個別番号(1-50)+「#」+カード登録で「ヒロリロリ」音
- ③ 電池BOXの「SETボタン」を押して完了



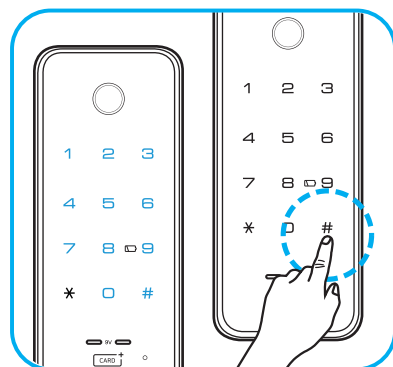
※ 認証モードに設定している場合  
「SETボタン」2回+「登録/パスワード」+「\*」+「1」+個別番号(1-50)+「#」+カード登録

### 3. 使用方法

#### 15-② 個別削除(カード)

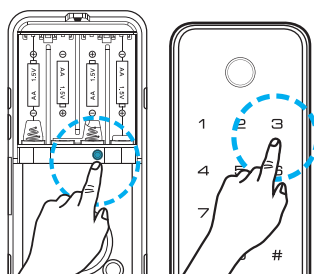


- ① ドアが開いた状態で電池BOXの「SETボタン」を2回押す
- ② 「7」+個別番号(1-50)+「#」を3秒以上長押しで削除

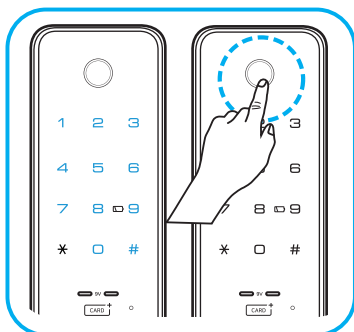


※ 認証モードに設定している場合  
「SETボタン」2回+「登録パスワード」  
+「\*」+「7」+個別番号(1-50)+  
「#」を3秒長押し

#### 15-③ 個別登録(指紋)

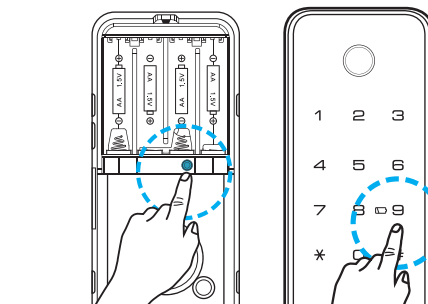


- ① ドアが開いた状態で電池BOXの「SETボタン」を2回押す
- ② 「3」+個別番号(1-100)+「#」+指紋を登録で「ピロリロリ」音
- ③ 電池BOXの「SETボタン」を押し完了

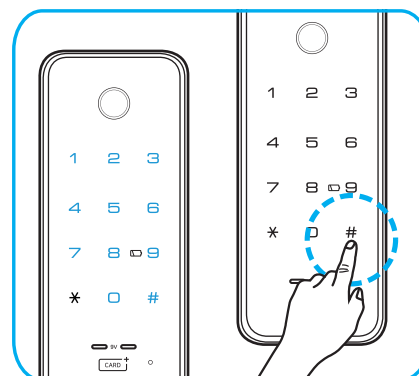


※ 認証モードに設定している場合  
「SETボタン」2回+「登録パスワード」  
+「\*」+「3」+個別番号(1-100)+  
「#」+指紋登録

#### 15-④ 個別削除(指紋)

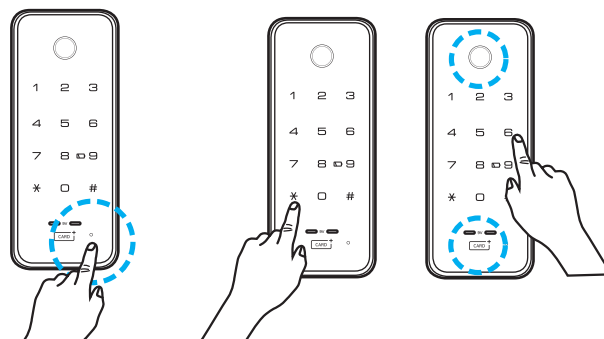


- ① ドアが開いた状態で電池BOXの「SETボタン」を2回押す
- ② 「9」+個別番号(1-100)+「#」を3秒以上長押しで削除



※ 認証モードに設定している場合  
「SETボタン」2回+「登録パスワード」  
+「\*」+「9」+個別番号(1-100)+  
「#」を3秒長押し

#### 16. マナーモードで開錠する



① スタートボタンを押す

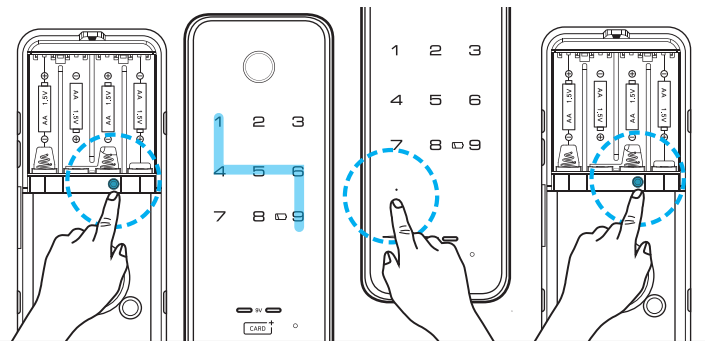
② 「パスワード」・「カード」・「指紋」で無音開錠

※マナーモードは1度開錠されると元の機能に戻ります。

## 3. 使用方法

### 17. パターンモードの登録/設定

#### パターンモードの登録

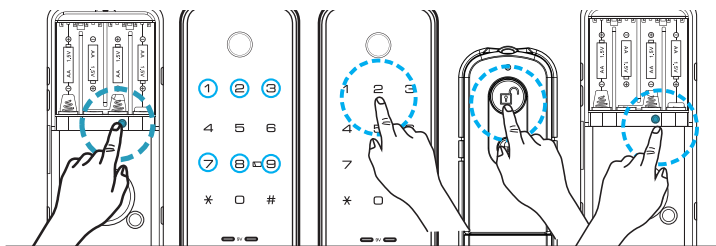


- ① ドアが開いた状態で電池BOXの「SETボタン」を1回押す。
  - ② 1-9の数字(4-12桁)をなぞってパターンの作成をします。  
(斜めドラッグのパターンは非対応)
  - ③ 指が指す位置を押した後、再び同じパターンを入力し、再びその位置を押します。
  - ④ 「SETボタン」を1回押して完了です。
- ※ 登録モードに設定している場合  
「現在のパターン」+「新パターン」+「\*」+「新パターン」+「SETボタン」

#### パターンモードの設定

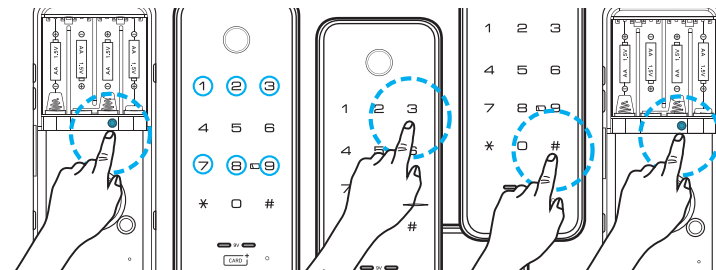
- ① ドアが開いた状態で「OPEN/CLOSEボタン」を3秒以上長押しすると「ピロ」音が鳴ります。
  - ② 「2」を押すと「ピロリロリ」音でパターンモード設定に切り替わります。
  - ③ パスワードモードに切り替える場合は、上記と同じ操作を行うと「ピープ」音で切り替わります。
- ※ パターンモードに設定されると、テンキー表示は「0」「#」が表示されません。  
※ 初期設定は「1.2.3.6.9」に設定されています、  
お好みのパターンに変更して下さい。  
※ パターンモードからパスワードモードに変更した場合、  
パスワード番号はパターンモードで登録した番号に設定されています。  
パスワードを変える場合はパスワードの再登録をして下さい。

### 18. リモコンの登録 (リモコン仕様のみ)



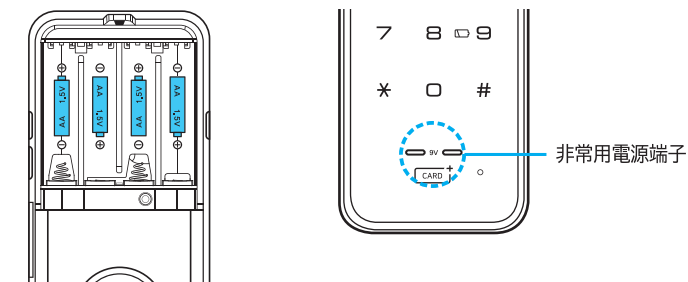
- ① ドアが開いた状態で電池BOXの「SETボタン」を2回押す
  - ② 「2」+リモコンの「開」「閉」ボタンを同時に押す
  - ③ 「SETボタン」を1回押し完了
- ※ リモコンは最大3個まで登録可能  
※ 連続での登録は可能ですが、後日追加で登録する際は一旦全削除を行ってから再登録して下さい。

### 19. リモコンの全削除 (リモコン仕様のみ)



- ① ドアが開いた状態で電池BOXの「SETボタン」を2回押す
  - ② 「3」+「#」ボタンを3秒以上長押しですべてのリモコンが削除されます。
- ※ リモコンの個別削除はできません。

### 20. 電池の交換



- ① 1.5V単三アルカリ乾電池×4本 1日10回使用で8ヶ月
- ② 電池が消耗すると、テンキーパネルに赤く電池消耗の警告ランプが点灯します。  
表示がされた場合は速やかに乾電池を4本交換して下さい。
- ③ 乾電池が完全に消耗してしまった場合、テンキーパネルの非常電源端子に9Vの角型乾電池を当てながら開錠操作を行って下さい。